

令和6年度無料地区相談室のご案内

～専門の相談員がお答えします～



当指導センターでは、次のような相談を専門的に解決するために、下記の日程により地区相談室を開設いたします。なお、相談内容は他に洩らすことはありません。

1 経営全般の相談

2 新規開業の相談

3 公庫融資の相談

4 企業再生の相談

5 衛生管理の相談

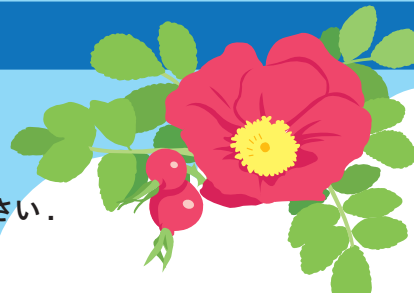
6 業界情報の提供

相談室の開設日・場所

相談員 中小企業診断士・生衛業経営指導員

時間 相談室は予約制です。

・相談を希望される方は、事前に当指導センター又は生衛業組合にご連絡ください。



●札幌地区 午後1時から

令和6年 7月16日(火) 山本 哲也 中小企業診断士
令和6年 9月17日(火) 木原真由美 中小企業診断士
令和6年 11月19日(火) 山本 美紀 中小企業診断士

緑苑ビル2階会議室
札幌市中央区北3条西7丁目1番地 緑苑ビル
電話：011-281-3711

●釧路地区 午後2時から

令和6年 6月11日(火) 乗山 徹 中小企業診断士

日本政策金融公庫 釧路支店
釧路市大町1-1-1 道東経済センタービル7F
電話：0154-43-3330

●帯広地区 午後2時から

令和6年 6月25日(火) 佐藤 真康 中小企業診断士

日本政策金融公庫 帯広支店
帯広市大通南9丁目4 帯広大通ビル2F
電話：0155-24-3525

●北見地区 午後2時から

令和6年 7月9日(火) 藤田 貴史 中小企業診断士

日本政策金融公庫 北見支店
北見市幸町1丁目2-22
電話：0157-24-4115

●室蘭地区 午後1時から

令和6年 7月23日(火) 森永 勉 中小企業診断士

日本政策金融公庫 室蘭支店
室蘭市東町2-9-8
電話：0143-44-1731

●千歳地区 午後2時から

令和6年 8月20日(火) 羽賀 修平 中小企業診断士

千歳商工会議所
千歳市東雲町3-2-6
電話：0123-23-2175

●小樽地区 午後1時から

令和6年 9月10日(火) 前嶋 靖 中小企業診断士

日本政策金融公庫 小樽支店
小樽市稲穂2丁目1-3
電話：0134-23-1167

●函館地区 午後2時から

令和6年 10月8日(火) 番場 啓 中小企業診断士

函館商工会議所
函館市若松町7-15
電話：0138-23-1181

●旭川地区 午後1時から

令和6年 10月22日(火) 金谷 博光 中小企業診断士

日本政策金融公庫 旭川支店
旭川市四条通9丁目1704-12 朝日生命ビル1F
電話：0166-23-5241

・個別相談は、お客様が重ならないように時間を調整します。
・生衛組合員以外の営業者の方、これから開業する方も参加可能です。

随時相談

上記の相談日のほか、経営・融資・税務・労務・法務・衛生などの専門的相談にお答えしますので随時お問い合わせください。

お問い合わせ

公益財団法人
北海道生活衛生営業指導センター

〒060-0042 札幌市中央区大通西16丁目3番12号
錦興産大通ビル302号室
電話：011-615-2112 FAX：011-615-2113
ホームページ <https://www.hokkaido-seiei.or.jp>